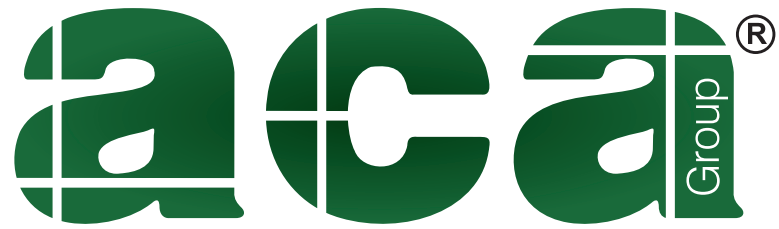


# ELECTRIC FANS COLLECTION

ACA  
HOME



ΚΑΤΑΛΟΓΟΣ  
ΑΝΕΜΙΣΤΗΡΩΝ



LIGHTING APOSTOLIDIS

# ELECTRIC FANS COLLECTION 2026

NEΕΣ ΜΕΙΩΜΕΝΕΣ ΤΙΜΕΣ



[www.acalight.gr](http://www.acalight.gr)



ISO 9001:2015  
ISO 45001:2018  
ISO 14001:2015  
ISO / IEC 27001:2013  
ISO 50001 : 2018  
ISO 39001:2012  
ISO / IEC 27001:2022



Products undergone to electric tests,  
conform to ECC Directive EN60598-1



Aca lighting,decor & energy



Acalight\_apostolidis



ACA Lighting Apostolidis Group



# Explore our new website



[www.acalight.gr](http://www.acalight.gr)



## 3D Viewer & AR App

View and download our updated catalogues and discover unique designs and a wide variety of products.

Stay tuned for special offers.

Get informed in real time for product availability and estimated arrival date.

Experience our lighting fixtures in our 3D app.





-  Καλοκαιρινή & Χειμερινή λειτουργία  
Summer & Winter mode
-  Χρονοδιακόπτης  
Timer
-  Τηλεχειριστήριο  
Remote control
-  Αυξομείωση ορθοστάτη  
Adjustable height
-  Περιστρεφόμενες περσίδες  
Rotating louvers
-  Αυτόματη περιστροφή δεξιά-αριστερά  
Rotation right-left
-  Ρύθμιση κλίσης  
Tilt adjustment
-  Ρύθμιση φωτός  
Dimmable
-  Μοτέρ DC χαμηλής κατανάλωσης  
DC Motor low energy consumption
-  Διακόπτης  
Switch button
-  Χάλκινη περιέλιξη μοτέρ  
Copper motor

#### Παράγοντες που επηρεάζουν την κάλυψη χώρου του ανεμιστήρα.

Ο ανεμιστήρας καλύπτει χώρο ανάλογα με το μέγεθος πτερυγίων και την ισχύ του μοτέρ, φτάνοντας συνήθως 3–5 μέτρα ακτίνα. Η τοποθέτηση στο κέντρο του δωματίου και η κίνηση πτερυγίων αυξάνουν την ομοιόμορφη ροή αέρα. Ανοιχτά παράθυρα ή πόρτες αλλάζουν την κατεύθυνση και μειώνουν την αποτελεσματική κάλυψη. Ρεύματα αέρα από κλιματισμό ή φυσικό αερισμό μπορούν να ενισχύσουν ή να περιορίσουν την αίσθηση δροσιάς. Η θερμοκρασία, η υγρασία και τα έπιπλα επηρεάζουν την εμπειρία δροσιάς, αν και η ροή αέρα παραμένει ίδια, όπως και το ύψος τοποθέτησης.

#### Factors affecting the air coverage of a fan.

A fan's coverage area depends on the size of its blades and the power of its motor, typically reaching a radius of 3–5 meters. Placing the fan in the center of the room and the movement of the blades contribute to a more uniform airflow. Open windows or doors can alter the airflow direction and reduce effective coverage. Air currents from air conditioning or natural ventilation can either enhance or limit the feeling of coolness. Temperature, humidity, and furniture also affect the perceived cooling experience, although the airflow itself remains unchanged, as does the mounting height.

#### Фактори, влияещи върху обхвата на вентилатора.

Вентилаторът покрива пространство в зависимост от размера на перките и мощността на мотора, като обикновено достига радиус от 3–5 метра. Поставянето му в центъра на стаята и движението на перките увеличават равномерния въздушен поток. Отворените прозорци или врати променят посоката и намаляват ефективното покритие. Въздушните течения от климатизация или естествена вентилация могат да засилят или ограничат усещането за прохлада. Температурата, влажността и мебелите влияят на субективното усещане, въпреки че въздушният поток остава същият, както и височината на монтаж.

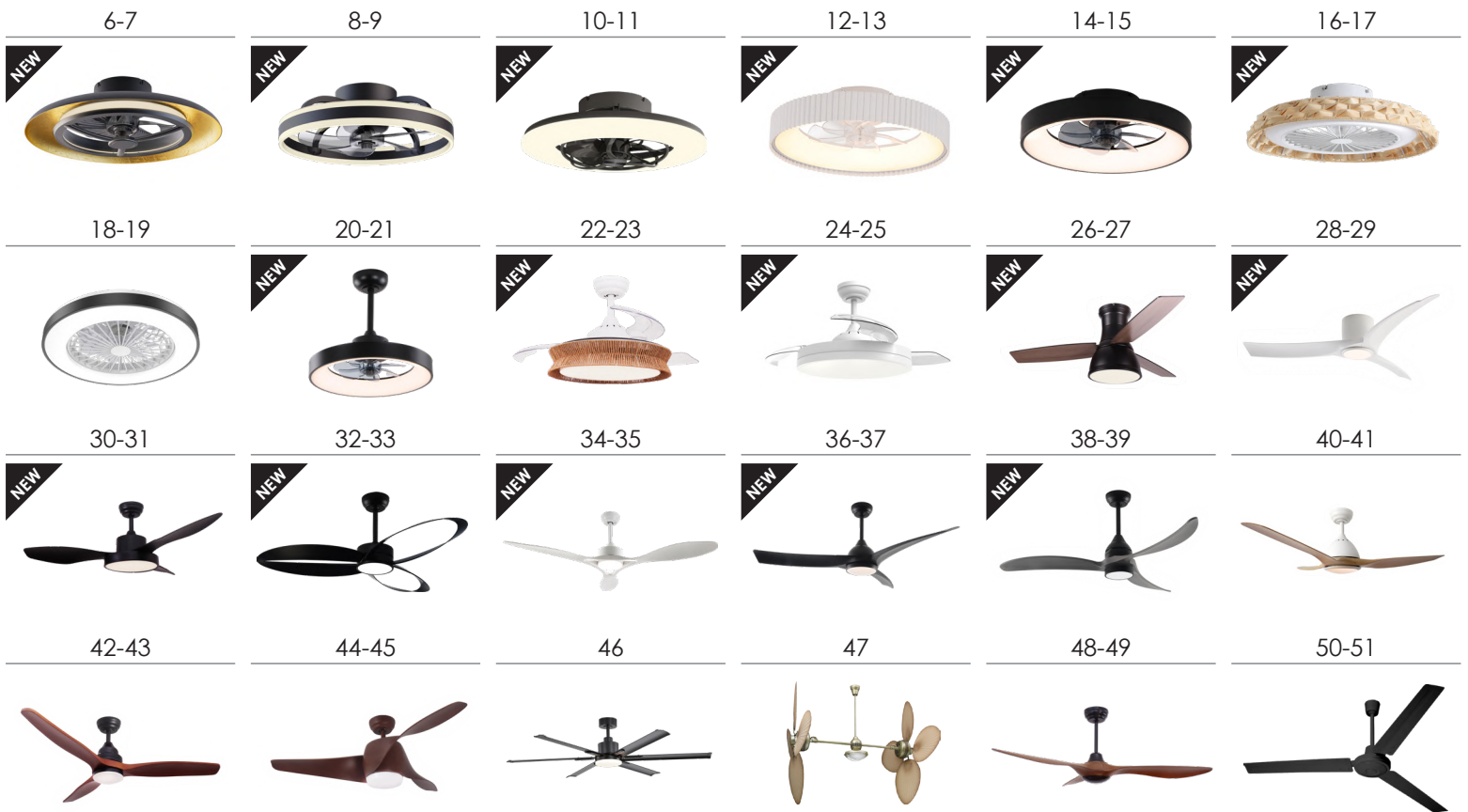


2 χρόνια εγγύηση η φωτεινή πηγή  
year warranty on the light source

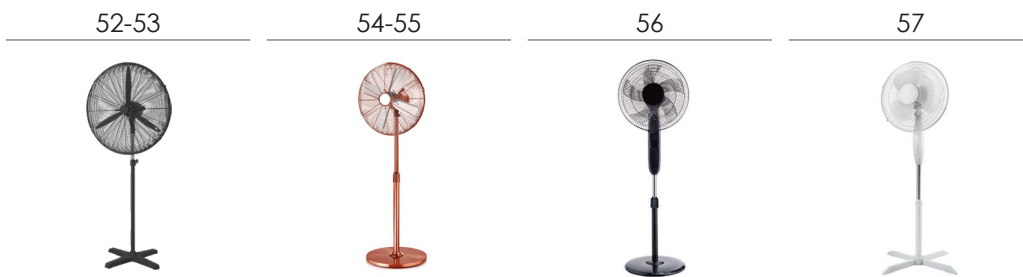


5 χρόνια εγγύηση το μοτέρ  
year warranty on the motor

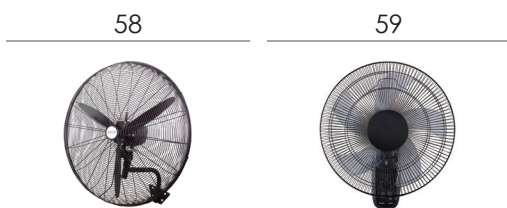
ΑΝΕΜΙΣΤΗΡΕΣ ΟΡΟΦΗΣ | DECORATIVE CEILING FAN



ΑΝΕΜΙΣΤΗΡΑΣ ΜΕ ΟΡΘΟΣΤΑΤΗ | STAND FAN



ΑΝΕΜΙΣΤΗΡΑΣ ΕΠΙΤΟΙΧΟΣ | WALL FAN



# INDEX

ΑΝΕΜΙΣΤΗΡΑΣ ΕΠΙΤΡΑΠΕΖΙΟΣ | TABLE FAN



ΑΝΕΜΙΣΤΗΡΑΣ ΕΠΙΔΑΠΕΔΙΟΣ | FLOOR FAN





ΑΝΕΜΙΣΤΗΡΕΣ ΟΡΟΦΗΣ | DECORATIVE CEILING FAN 06 - 51



ΑΝΕΜΙΣΤΗΡΑΣ ΕΠΙΤΟΙΧΟΣ | WALL FAN 58 - 61



ΑΝΕΜΙΣΤΗΡΑΣ ΕΠΙΤΡΑΠΕΖΙΟΣ | TABLE FAN 62



ΑΝΕΜΙΣΤΗΡΑΣ ΜΕ ΟΡΘΟΣΤΑΤΗ | STAND FAN 52 - 57



ΑΝΕΜΙΣΤΗΡΑΣ ΕΠΙΔΑΠΕΔΙΟΥ | FLOOR FAN 63



**FAN323116809300**

MAYPO & ΧΡΥΣΟ | BLACK & GOLD



Διάσταση | Fan size  
21" - 55x18.5cm

Ισχύς μοτέρ | Motor power  
15W

Τάση λειτουργίας | Input power  
220-240VAC

Ταχύτητες | Speeds  
24

Ισχύς LED | LED Wattage  
40W

Lumens  
4300Lm

Χρώμα φωτός | Color changing  
3000K-4000K-5500K

Στροφές/λεπτό | RPM  
1000

Στάθμη θορύβου | Decibel  
35dB

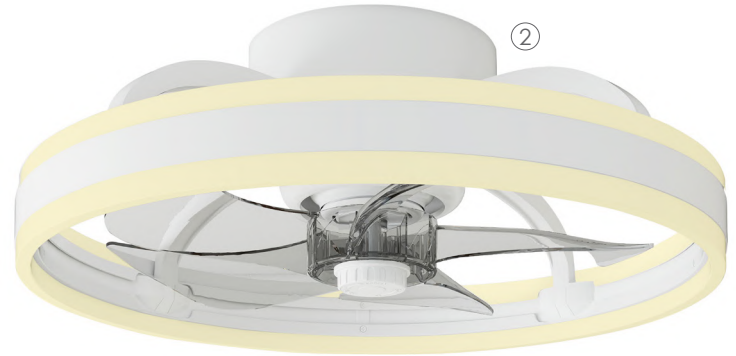
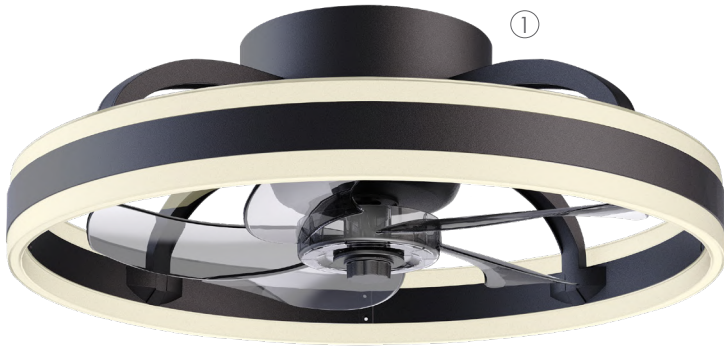
Χρονοδιακόπτης | Timer  
1,2,4,8H

Πτερύγια | Blades  
8

Έλεγχος χειρισμού | Function control  
Τηλεχειριστήριο | Remote control







1 | **FAN323145808500**

MAYPO | BLACK

2 | **FAN3231451008500**

ΛΕΥΚΟ | WHITE



Διάσταση | Fan size  
19,5" - 50x17.2cm

Ισχύς μοτέρ | Motor power  
15W

Τάση λειτουργίας | Input power  
220-240VAC

Ταχύτητες | Speeds  
6

Ισχύς LED | LED Wattage  
30W

Lumens  
3100Lm

Χρώμα φωτός | Color changing  
2700K-4000K-6500K

Στροφές/λεπτό | RPM  
950

Στάθμη θορύβου | Decibel  
35dB

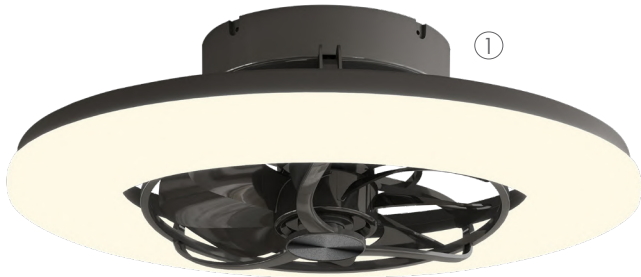
Χρονοδιακόπτης | Timer  
0,5 , 1, 2H

Πτερύγια | Blades  
5

Έλεγχος χειρισμού | Function control  
Τηλεχειριστήριο | Remote control







1 | **FAN323161810300**

MAYPO | BLACK

2 | **FAN3231611010300**

ΛΕΥΚΟ | WHITE



Διάσταση | Fan size  
22" - 56x19,5cm

Ισχύς μοτέρ | Motor power  
15W

Τάση λειτουργίας | Input power  
100-240VAC

Ταχύτητες | Speeds  
24

Ισχύς LED | LED Wattage  
50W

Lumens  
5460Lm

Χρώμα φωτός | Color changing  
3000K-4000K-5000K

Στροφές/λεπτό | RPM  
1000

Στάθμη θορύβου | Decibel  
35dB

Χρονοδιακόπτης | Timer  
2, 4, 6H

Πτερύγια | Blades  
8

Έλεγχος χειρισμού | Function control  
Τηλεχειριστήριο | Remote control

Κινητή περιστροφή 360° / Movable Rotation 360°





ΑΝΕΜΙΣΤΗΡΑΣ ΟΡΟΦΗΣ ΜΕ ΦΩΣ  
DECORATIVE CEILING FAN WITH LED



SCAN HERE  
FOR 3D  
PRESENTATION



Smart Life App



Smart

**FAN6689BK11900**

MAYPO | BLACK

**FAN6689WH11900**

ΛΕΥΚΟ | WHITE



Διάσταση | Fan size  
12" - 30cm

Ισχύς μοτέρ | Motor power  
20W

Τάση λειτουργίας | Input power  
220V

Ταχύτητες | Speeds  
6

Ισχύς LED | LED Wattage  
30W

Lumens  
3332Lm

Χρώμα φωτός | Color changing  
3000K-4000K-5000K

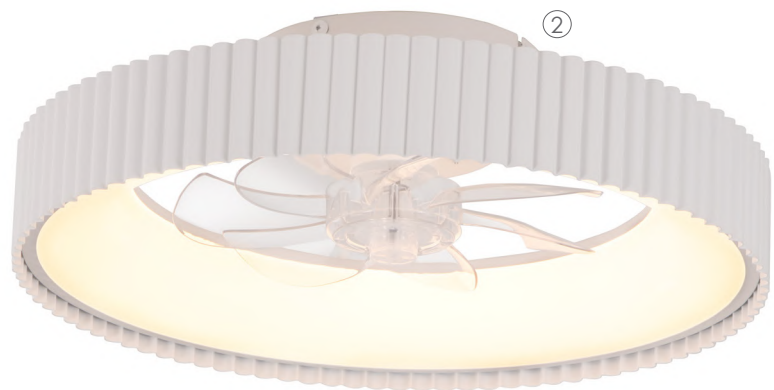
Στροφές/λεπτό | RPM  
1050

Στάθμη θορύβου | Decibel  
50±10 db

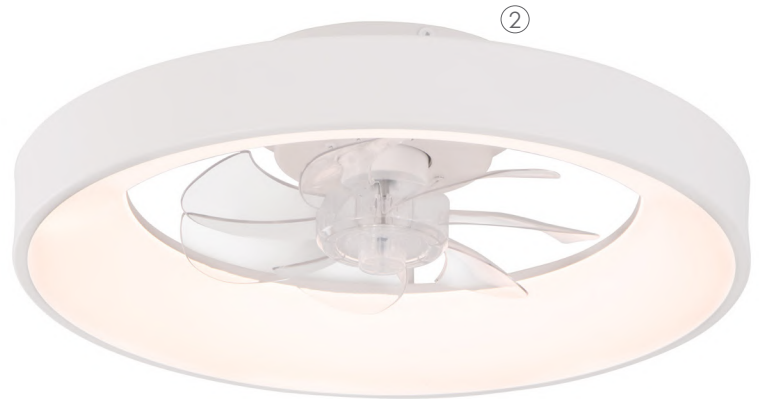
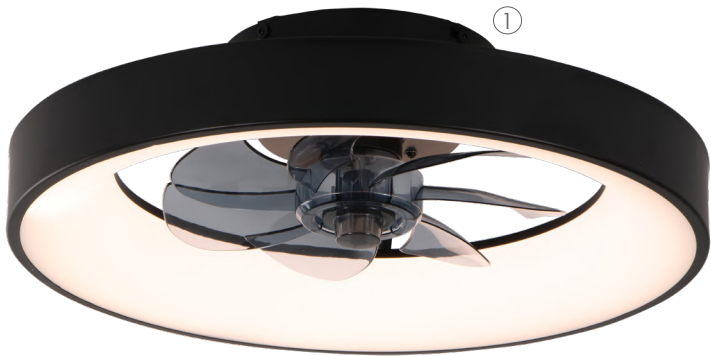
Χρονοδιακόπτης | Timer  
1,2,4,8H

Πτερύγια | Blades  
7

Έλεγχος χειρισμού | Function control  
Τηλεχειριστήριο | Remote control







Smart

**FAN6687BK11800**

MAYPO | BLACK



**FAN6687WH11800**

ΛΕΥΚΟ | WHITE



Smart Life App

Διάσταση | Fan size  
12" - 30cm

Ισχύς μοτέρ | Motor power  
20W

Τάση λειτουργίας | Input power  
220V

Ταχύτητες | Speeds  
6

Ισχύς LED | LED Wattage  
30W

Lumens  
3332Lm

Χρώμα φωτός | Color changing  
3000K-4000K-5000K

Στροφές/λεπτό | RPM  
1050

Στάθμη θορύβου | Decibel  
50±10db

Χρονοδιακόπτης | Timer  
1,2,4,8H

Πτερύγια | Blades  
7

Έλεγχος χειρισμού | Function control  
Τηλεχειριστήριο | Remote control







**FANW18K00808800**

ΛΕΥΚΟ | BAMBOO  
WHITE | BAMBOO



Διάσταση | Fan size  
18"- 45cm

Ισχύς μοτέρ | Motor power  
DC 11W

Τάση λειτουργίας | Input voltage  
230V

Ταχύτητες | Speeds  
6

Ισχύς φωτός | LED Wattage  
24W

Lumens  
2640Lm

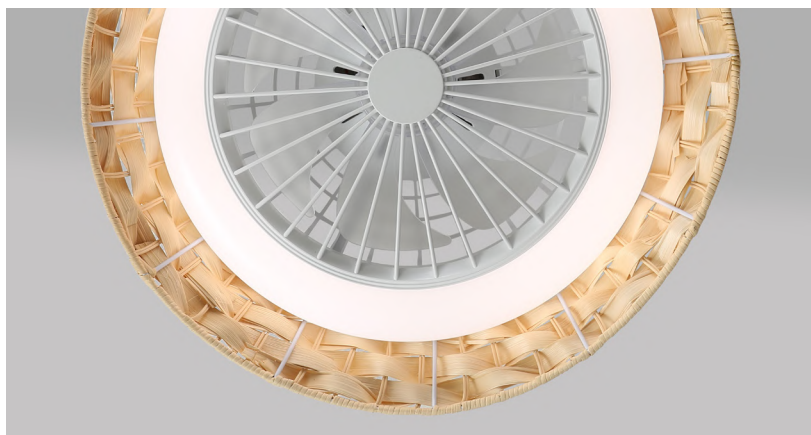
Χρώμα φωτός | Color changing  
3000K-4000K-6500K

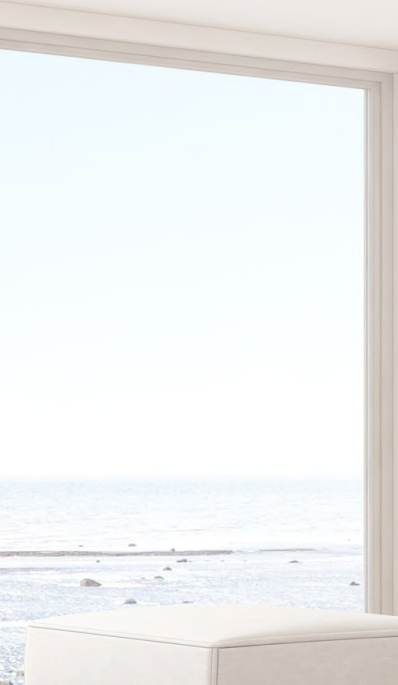
Στροφές/λεπτό | RPM  
1150

Στάθμη θορύβου | Decibel  
50db

Χρονοδιακόπτης | Timer  
2/4H

Πτερύγια | Blades  
7 PC







①

### General Version

1 | **FANOKWH10G07800**

ΛΕΥΚΟ | WHITE

2 | **FANOKBL10G07800**

ΜΑΥΡΟ | BLACK



②

### Smart Version



1 | **FANOKWH20G09000**

ΛΕΥΚΟ | WHITE

2 | **FANOKBL20G09000**

ΜΑΥΡΟ | BLACK



Smart Life App



Διάσταση | Fan size  
20" - Ø50cm x max H14cm

Ισχύς μοτέρ | Motor power  
DC 22W

Τάση λειτουργίας | Input voltage  
230V

Ταχύτητες | Speeds  
6

Ισχύς φωτός | LED Wattage  
36W

Lumens  
2000Lm

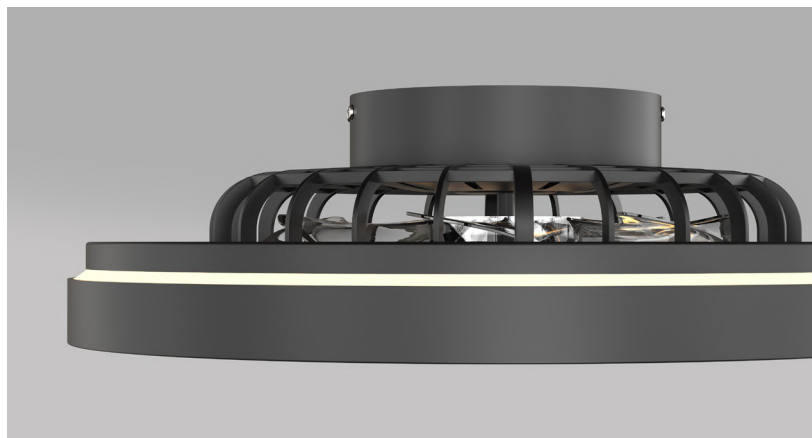
Χρώμα φωτός | Color changing  
3000K-4000K-6500K

Στροφές/λεπτό | RPM  
1100

Στάθμη θορύβου | Decibel  
50db

Χρονοδιακόπτης | Timer  
1,2H

Πτερύγια | Blades  
7 PC διαφανή | Clear







Smart

1 | **FAN6697BK12600**  
ΜΑΥΡΟ | BLACK

2 | **FAN6697WH12600**  
ΛΕΥΚΟ | WHITE



Διάσταση | Fan size  
12" - 30cm

Ισχύς μοτέρ | Motor power  
20W

Τάση λειτουργίας | Input power  
220V

Ταχύτητες | Speeds  
6

Ισχύς LED | LED Wattage  
30W

Lumens  
3332Lm

Χρώμα φωτός | Color changing  
3000K-4000K-5000K

Στροφές/λεπτό | RPM  
1050

Στάθμη θορύβου | Decibel  
50±10db

Ανάρτηση | Downrod  
10cm & 25cm

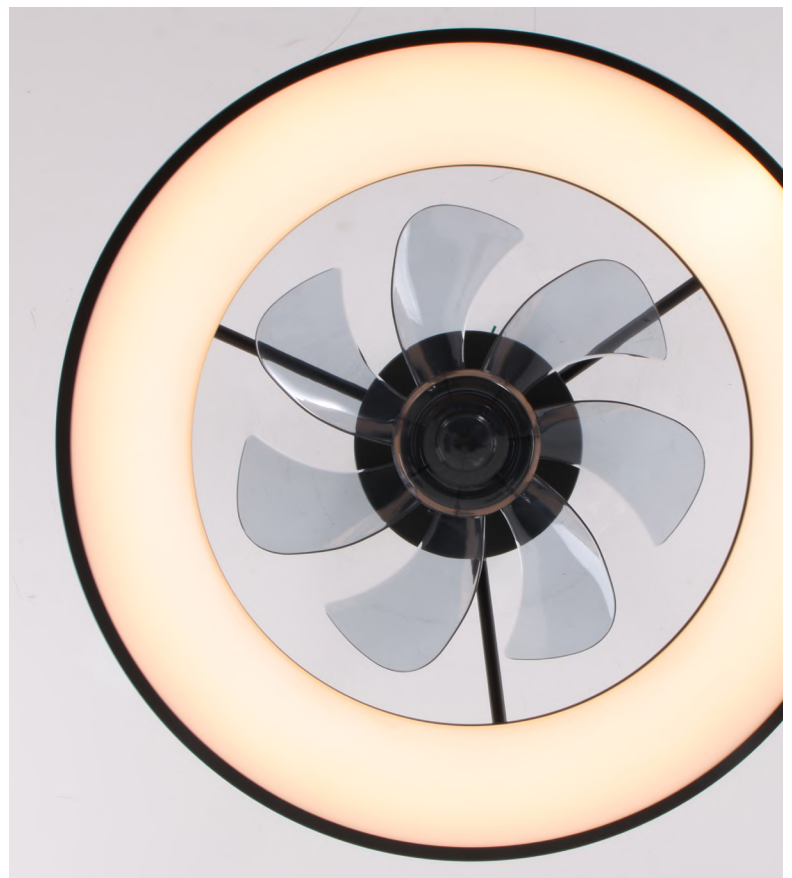
Χρονοδιακόπτης | Timer  
1,2,4,8H

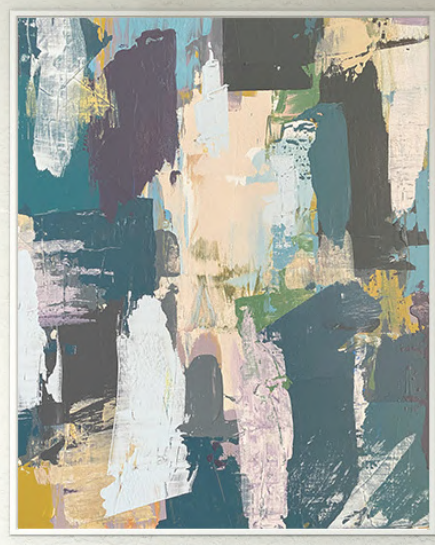
Πτερύγια | Blades  
7

Έλεγχος χειρισμού | Function control  
Τηλεχειριστήριο | Remote control



Smart Life App







**FANRX4264512900**

MAT ΛΕΥΚΟ / ΣΧΟΙΝΙ  
MATT WHITE / ROPE



Διάσταση | Fan size  
42" - 107x41.5 / 51.5cm

Ισχύς μοτέρ | Motor power  
35W

Τάση λειτουργίας | Input power  
221-240V/ ~50Hz

Ταχύτητες | Speeds  
6

Ισχύς LED | LED Wattage  
36W

Lumens  
4100Lm

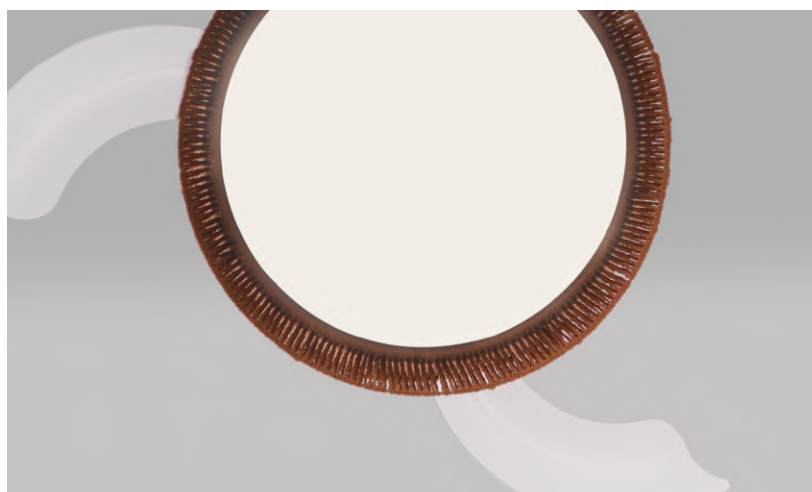
Χρώμα φωτός | Color changing  
3000K-4000K-6500K

Στροφές/λεπτό | RPM  
140/ 160/ 180/ 200/ 220/ 240

Στάθμη θορύβου | Decibel  
50db

Χρονοδιακόπτης | Timer  
1,2,4,8H

Πτερύγια | Blades  
3 PC Διάφανα | 3 PC Transparent







**FANKKWH10G09800**

ΛΕΥΚΟ | WHITE



Διάσταση | Fan size  
42" - 132cm

Ισχύς μοτέρ | Motor power  
DC 35W

Τάση λειτουργίας | Input power  
230V

Ταχύτητες | Speeds  
6

Ισχύς LED | LED Wattage  
36W

Lumens  
2000Lm

Χρώμα φωτός | Color changing  
3000K-4000K-6000K

Στροφές/λεπτό | RPM  
230

Στάθμη θορύβου | Decibel  
45db

Χρονοδιακόπτης | Timer  
1,2,4,8H

Πτερύγια | Blades  
3 Διάφανα | 3 ABS Transparent



**FANKK14G01500**

ΜΑΥΡΟ ΜΑΤ | MATT BLACK

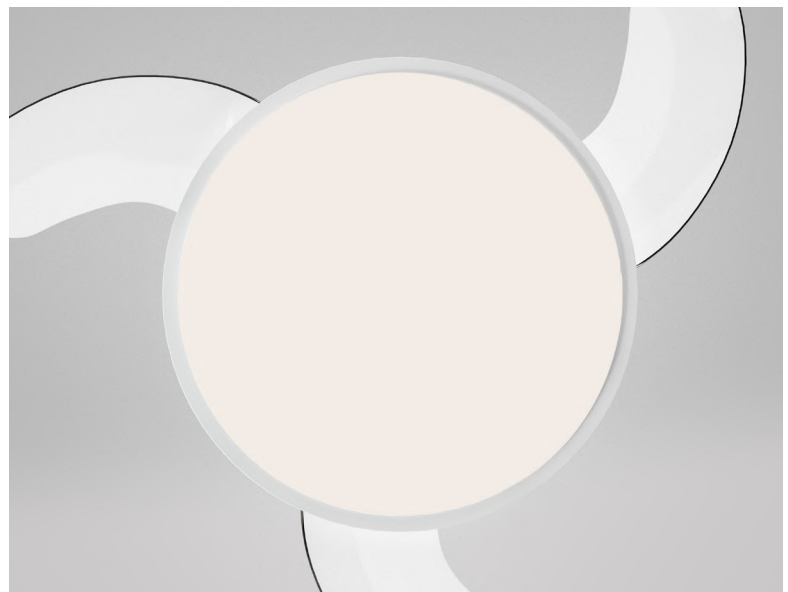
**FANKK16G01500**

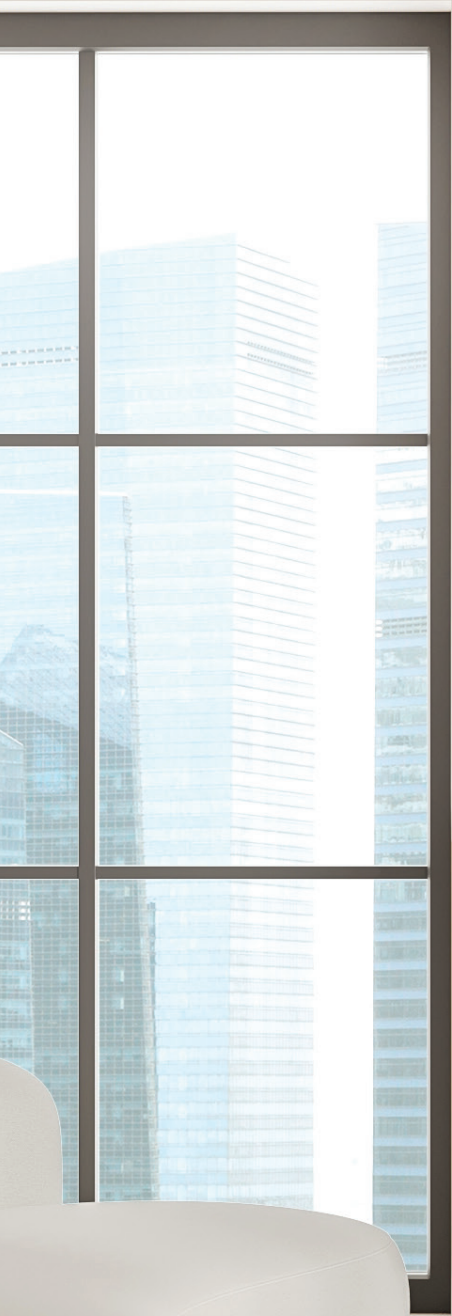
ΑΣΗΜΙ | SILVER

**FANKK15G01500**

ΣΚΟΥΡΟ ΚΑΦΕ | DARK BROWN

! Δυνατότητα αλλαγής περιμετρικού καλύμματος.  
Διατίθεται σε 3 αποχρώσεις. Πωλείται ξεχωριστά.  
Removable perimeter cover. Available in three colors.  
Sold separately.







Πτερύγια διπλής όψης. Δυνατότητα επιλογής.  
Double sided blades. Choice.

1 | **FANRX44041B12300**

ΜΑΥΡΟ + ΣΚΟΥΡΟ ΚΑΦΕ  
BLACK + DARK BROWN

2 | **FANRX44041W12300**

ΛΕΥΚΟ | WHITE



Διάσταση | Fan size  
44" - 112x38.5cm

Διάσταση ροζέτας (ΠxΥ) | Canopy dim. (WxH)  
Ø17

Ισχύς μοτέρ | Motor power  
35W

Τάση λειτουργίας | Input power  
221-240V/ ~50Hz

Ταχύτητες | Speeds  
6

Ισχύς LED | LED Wattage  
22W

Lumens  
2680Lm

Χρώμα φωτός | Color changing  
3000K-4000K-6500K

Στροφές/λεπτό | RPM  
140/ 160/ 180/ 200/ 230/ 260

Στάθμη θορύβου | Decibel  
50db

Χρονοδιακόπτης | Timer  
1,2,4,8H

Πτερύγια | Blades  
3 Ξύλινα | 3 Plywood







1 | **FANGSKC02W14600**

ΛΕΥΚΟ | WHITE

2 | **FANGSKC02B14600**

ΜΑΥΡΟ | BLACK



Διάσταση | Fan size  
52" - 21.5-132cm

Ισχύς μοτέρ | Motor power  
45W

Τάση λειτουργίας | Input power  
220-240V/ ~50Hz

Ταχύτητες | Speeds  
6

Ισχύς LED | LED Wattage  
24W

Lumens  
2400Lm

Χρώμα φωτός | Color changing  
3000K-4000K-6500K

Στροφές/λεπτό | RPM  
170

Στάθμη θορύβου | Decibel  
50db

Χρονοδιακόπτης | Timer  
0.30, 2H

Πτερύγια | Blades  
3 ABS







1 | **FANRX48013B12500**

MAYPO | BLACK

2 | **FANRX48013W12500**

ΛΕΥΚΟ | WHITE



Διάσταση | Fan size  
47" - 120x37.5 / 47.5 cm

Διάσταση ροζέτας (ΠxΥ) | Canopy dim. (WxH)  
Ø15 x 6cm

Ισχύς μοτέρ | Motor power  
40W

Τάση λειτουργίας | Input power  
220-240V / ~50Hz

Ταχύτητες | Speeds  
6

Ισχύς LED | LED Wattage  
22W

Lumens  
2680Lm

Χρώμα φωτός | Color changing  
3000K-4000K-6500K

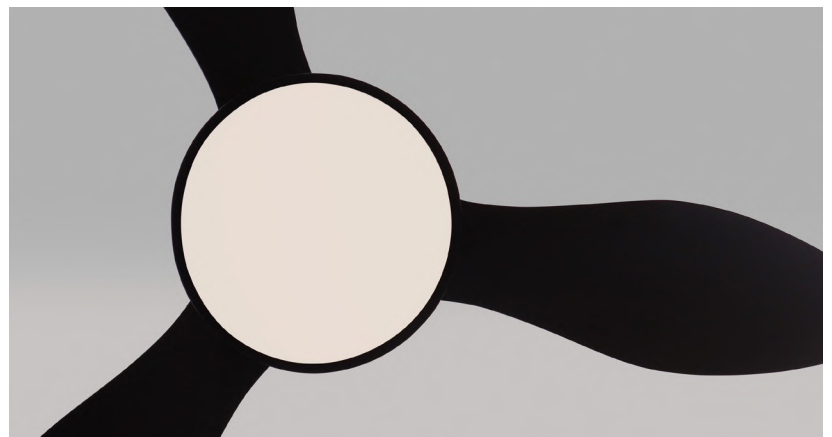
Στροφές/λεπτό | RPM  
80/ 110/ 140/ 160/ 180/ 200

Στάθμη θορύβου | Decibel  
50db

Χρονοδιακόπτης | Timer  
1,2,4,8H

Ανάρτηση | Downrod  
15x25cm

Πτερύγια | Blades  
3 ABS







1 | **FANGS423W16800**  
ΛΕΥΚΟ | WHITE

2 | **FANGS423B16800**  
ΜΑΥΡΟ | BLACK



Διάσταση | Fan size  
18" - 45.5-132cm

Ισχύς μοτέρ | Motor power  
45W

Τάση λειτουργίας | Input power  
220-240V/ ~50Hz

Ταχύτητες | Speeds  
6

Ισχύς LED | LED Wattage  
24W

Lumens  
2400Lm

Χρώμα φωτός | Color changing  
3000K-4000K-6500K

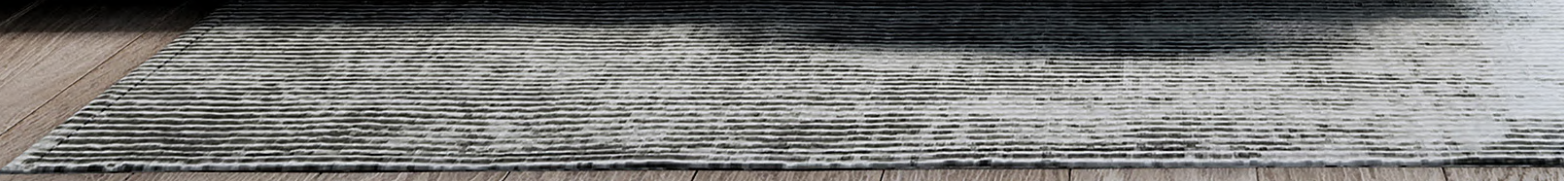
Στροφές/λεπτό | RPM  
170

Στάθμη θορύβου | Decibel  
50db

Χρονοδιακόπτης | Timer  
0.30, 2H

Πτερύγια | Blades  
3 ABS







1 | **FANGS424W16200**

ΛΕΥΚΟ | WHITE

2 | **FANGS424B16200**

ΜΑΥΡΟ | BLACK



Διάσταση | Fan size  
52" - 42.5-132cm

Ισχύς μοτέρ | Motor power  
45W

Τάση λειτουργίας | Input power  
220-240V/ ~50Hz

Ταχύτητες | Speeds  
6

Ισχύς LED | LED Wattage  
24W

Lumens  
2400Lm

Χρώμα φωτός | Color changing  
3000K-4000K-6500K

Στροφές/λεπτό | RPM  
210

Στάθμη θορύβου | Decibel  
50db

Χρονοδιακόπτης | Timer  
0.30, 2H

Πτερύγια | Blades  
3 ABS







1 | **FANGS419W14900**  
ΛΕΥΚΟ | WHITE

2 | **FANGS419B14900**  
ΜΑΥΡΟ | BLACK



Διάσταση | Fan size  
52" - 43.5-132cm

Ισχύς μοτέρ | Motor power  
45W

Τάση λειτουργίας | Input power  
220-240V/ ~50Hz

Ταχύτητες | Speeds  
6

Ισχύς LED | LED Wattage  
24W

Lumens  
2400Lm

Χρώμα φωτός | Color changing  
3000K-4000K-6500K

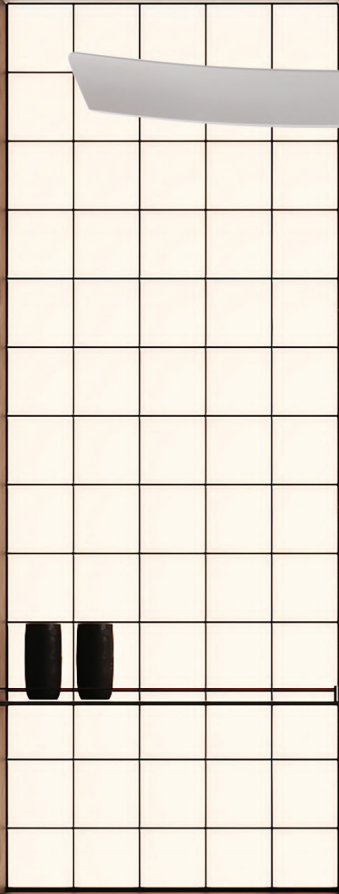
Στροφές/λεπτό | RPM  
200

Στάθμη θορύβου | Decibel  
50db

Χρονοδιακόπτης | Timer  
0.30, 2H

Πτερύγια | Blades  
3 ABS







**FANGS2363B16000**

MAYPO | BLACK



Διάσταση | Fan size  
52" - 46.5-132cm

Ισχύς μοτέρ | Motor power  
45W

Τάση λειτουργίας | Input power  
220-240V/ ~50Hz

Ταχύτητες | Speeds  
6

Ισχύς LED | LED Wattage  
24W

Lumens  
2400Lm

Χρώμα φωτός | Color changing  
3000K-4000K-6500K

Στροφές/λεπτό | RPM  
220

Στάθμη θορύβου | Decibel  
50db

Χρονοδιακόπτης | Timer  
0.30, 2H

Πτερύγια | Blades  
3 Γκρι Ξύλινα | 3 Grey Wooden







1 | **FANKVBL10G14900**

MAYPO | BLACK

2 | **FANKVN30G15600**

ΛΕΥΚΟ + ΑΝΟΙΧΤΟ ΚΑΦΕ  
WHITE + LIGHT BROWN

3 | **FANKVWH20G14900**

ΛΕΥΚΟ | WHITE



Διάσταση | Fan size  
52" - Ø130cm x max H51cm

Διάσταση ροζέτας (ΠxΥ) | Canopy dim. (WxH)  
150 x 60mm

Ισχύς μοτέρ | Motor power  
DC 40W

Τάση λειτουργίας | Input voltage  
230V

Ταχύτητες | Speeds  
6

Ισχύς φωτός | LED Wattage  
18W

Lumens  
2190Lm

Χρώμα φωτός | Color changing  
3000K-4000K-6500K

Στροφές/λεπτό | RPM  
200

Στάθμη θορύβου | Decibel  
50db

Αναρτήσεις | Downrods  
15cm & 25cm

Χρονοδιακόπτης | Timer  
1,2,4,8H

Πτερύγια | Blades  
3 ABS







### FANKVBR40G16500

ΚΑΦΕ | BROWN



Διάσταση | Fan size  
52" - Ø 130cm x max H51cm

Διάσταση ροζέτας (ΠxΥ) | Canopy dim. (WxH)  
150 x 60mm

Ισχύς μοτέρ | Motor power  
DC 40W

Τάση λειτουργίας | Input voltage  
230V

Ταχύτητες | Speeds  
6

Ισχύς φωτός | LED Wattage  
18W

Lumens  
2190Lm

Χρώμα φωτός | Color changing  
3000K-4000K-6500K

Στροφές/λεπτό | RPM  
200

Στάθμη θορύβου | Decibel  
50db

Αναρτήσεις | Downrods  
15cm & 25cm

Χρονοδιακόπτης | Timer  
1,2,4,8H

Πτερύγια | Blades  
3 Ξύλινα | 3 Wooden







### FANKVBR60G17400

ΣΚΟΥΡΟ ΚΑΦΕ | DARK BROWN



Διάσταση | Fan size  
52" - Ø130cm x max H51cm

Διάσταση ροζέτας (ΠxΥ) | Canopy dim. (WxH)  
150 x 60mm

Ισχύς μοτέρ | Motor power  
DC 40W

Τάση λειτουργίας | Input voltage  
230V

Ταχύτητες | Speeds  
6

Ισχύς φωτός | LED Wattage  
18W

Lumens  
2190Lm

Χρώμα φωτός | Color changing  
3000K-4000K-6500K

Στροφές/λεπτό | RPM  
170

Στάθμη θορύβου | Decibel  
50db

Αναρτήσεις | Downrods  
15cm & 25cm

Χρονοδιακόπτης | Timer  
1,2,4,8H

Πτερύγια | Blades  
3 ABS







### FANKMBL10G17500

MAYPO | BLACK



Διάσταση | Fan size  
65" - 165cm

Ισχύς μοτέρ | Motor power  
DC 45W

Τάση λειτουργίας | Input power  
230V

Ταχύτητες | Speeds  
6

Ισχύς LED | LED Wattage  
22W

Lumens  
2000Lm

Χρώμα φωτός | Color changing  
3000K-4000K-6000K

Στροφές/λεπτό | RPM  
135

Στάθμη θορύβου | Decibel  
48db

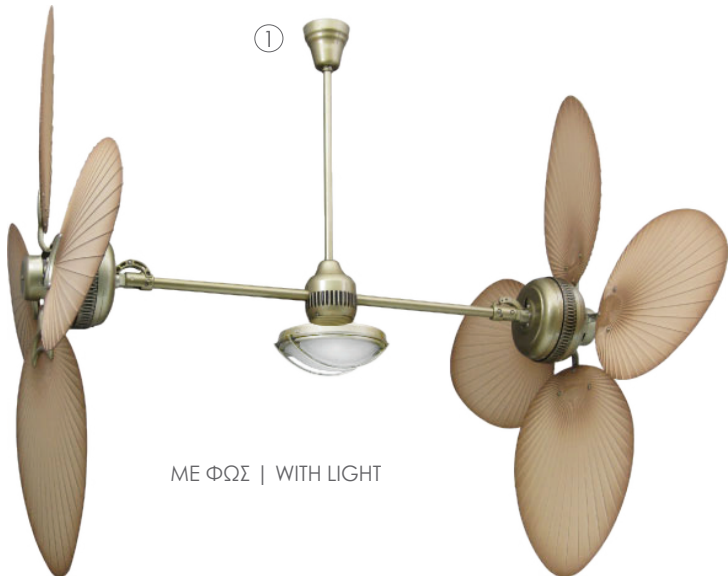
Ανάρτηση | Downrod  
15cm & 25cm

Χρονοδιακόπτης | Timer  
1,2,4,8H

Πτερύγια | Blades  
6 Αλουμινίου | 6 Aluminum

Έλεγχος χειρισμού | Function control  
Τηλεχειριστήριο | Remote control





ΜΕ ΦΩΣ | WITH LIGHT



ΧΩΡΙΣ ΦΩΣ | WITHOUT LIGHT



SCAN HERE  
FOR 3D  
PRESENTATION

1 | **4TS52HABOL21800**  
ΜΠΕΖ | BEIGE



Διάσταση | Fan size  
52" - Ø130cm

Τάση λειτουργίας | Input power  
230V

Ισχύς φωτός | Lamp Wattage  
Έως 60W Ντουϊ E27  
Max. 60W Lampholder E27

Υλικό καλύμματος φωτός | Lamp cover material  
Αλάβαστρο γυαλί | Alabaster glass

Ρυθμιζόμενο ύψος | Adjustable height  
Ναι / Yes

Πτερύγια | Blades  
4x2 PC

Έλεγχος χειρισμού | Function control  
Επίτοιχος διακόπτης  
Wall mounted switch box



SCAN HERE  
FOR 3D  
PRESENTATION

2 | **4TS52HAB12800**  
ΜΠΕΖ | BEIGE



Διάσταση | Fan size  
52" - Ø130cm

Τάση λειτουργίας | Input power  
230V

Υλικό καλύμματος φωτός | Lamp cover material  
Αλάβαστρο γυαλί | Alabaster glass

Ρυθμιζόμενο ύψος | Adjustable height  
Ναι / Yes

Πτερύγια | Blades  
4x2 PC



### FANKVBR5300500



Διατίθεται κάλυμμα σε καφέ απόχρωση.  
Πωλείται ξεχωριστά.  
A brown cover is available.  
Sold separately.

### FANKVBR5013400

ΚΑΦΕ | BROWN



Διάσταση | Fan size  
52" - Ø130cm x max H51cm

Ισχύς μοτέρ | Motor power  
DC 40W

Τάση λειτουργίας | Input power  
230V

Ταχύτητες | Speeds  
6

Στροφές/λεπτό | RPM  
185

Στάθμη θορύβου | Decibel  
50db

Ανάρτηση | Downrod  
15cm & 25cm

Χρονοδιακόπτης | Timer  
15', 30', 2,4,8H

Πτερύγια | Blades  
3 ABS







1 | **FANOUBL1004000**

ΜΑΥΡΟ | BLACK

2 | **FANOUWH1003600**

ΛΕΥΚΟ | WHITE



Διάσταση | Fan size  
52" - Ø140cm x max H41cm

Ισχύς μοτέρ | Motor power  
AC 60W

Τάση λειτουργίας | Input power  
230V

Ταχύτητες | Speeds  
5

Στροφές/λεπτό | RPM  
200

Στάθμη θορύβου | Decibel  
50db

Ανάρτηση | Downrod  
26cm

Έλεγχος χειρισμού | Function control  
Επίτοιχος διακόπτης | Wall mounted switch box

Πτερύγια | Blades  
3 Μεταλλικά / 3 Iron







**FANSPFLB30R13800**  
MAYPO | BLACK



Διάσταση | Fan size  
26" - 65cm

Ισχύς μοτέρ | Motor power  
AC 160W

Τάση λειτουργίας | Input power  
220-240V

Ταχύτητες | Speeds  
3

Στροφές/λεπτό | RPM  
1100 / 1250 / 1350

Στάθμη θορύβου | Decibel  
76db

Ρυθμιζόμενο ύψος / Adjustable height  
152 - 162cm

Βάση στήριξης | Base  
Σταυρωτή | Cross

Χρονοδιακόπτης | Timer  
1-7H

Πτερύγια | Blades  
3 Αλουμινίου | 3 Aluminum

Έλεγχος χειρισμού | Function control  
Ενσωματωμένος διακόπτης | Switch button



SCAN HERE  
FOR 3D  
PRESENTATION



ΑΝΕΜΙΣΤΗΡΑΣ ΕΠΑΓΓΕΛΜΑΤΙΚΟΣ ΜΕ ΟΡΘΟΣΤΑΤΗ  
PROFESSIONAL STAND FAN



### FANSPPB8011600

ΜΑΥΡΟ | BLACK



Διάσταση | Fan size  
26" - 65cm

Ισχύς μοτέρ | Motor power  
AC 150W

Τάση λειτουργίας | Input power  
230V

Ταχύτητες | Speeds  
3

Στροφές/λεπτό | RPM  
1050 / 1150 / 1250

Στάθμη θορύβου | Decibel  
58db

Ρυθμιζόμενο ύψος / Adjustable height  
150 - 180cm

Βάση στήριξης | Base  
Σταυρωτή | Cross

Πτερύγια | Blades  
2 Μεταλλικά | 2 Metal

Έλεγχος χειρισμού | Function control  
Ενσωματωμένος διακόπτης | Switch button



1 | **FANSMPS5006700**

ΝΙΚΕΛ | NIKEL

2 | **FANSMPC5007200**

ΧΑΛΚΙΝΟΣ ΜΕ ΑΣΗΜΙ ΠΤΕΡΥΓΙΑ  
COPPER WITH SILVER BLADES



Διάσταση | Fan size  
18" - Ø45cm

Ισχύς μοτέρ | Motor power  
AC 60W

Τάση λειτουργίας | Input power  
230V

Ταχύτητες | Speeds  
3

Στροφές/λεπτό | RPM  
1050/1150/1250

Στάθμη θορύβου | Decibel  
58db

Ρυθμιζόμενο ύψος / Adjustable height  
105 - 135cm

Βάση στήριξης | Base  
Στρόγγυλη | Round

Πτερύγια | Blades  
4 Μεταλλικά | 4 Metal







1 | **FANSFPB10R05300**

MAYPO | BLACK

2 | **FANSFPW10R05300**

ΛΕΥΚΟ | WHITE



Διάσταση | Fan size  
18" - Ø45cm

Ισχύς μοτέρ | Motor power  
AC 55W

Τάση λειτουργίας | Input power  
230V

Ταχύτητες | Speeds  
3

Στροφές/λεπτό | RPM  
1050/1150/1250

Στάθμη θορύβου | Decibel  
58db

Ρυθμιζόμενο ύψος / Adjustable height  
128 - 143cm

Βάση στήριξης | Base  
Στρόγγυλη | Round

Πτερύγια | Blades  
5 ABS Διάφανα | 5 ABS Transparent



SCAN HERE  
FOR 3D  
PRESENTATION



ΑΝΕΜΙΣΤΗΡΑΣ ΜΕ ΟΡΘΟΣΤΑΤΗ  
STAND FAN



### FANSPWH1003100

ΛΕΥΚΟ | WHITE



Διάσταση | Fan size  
18" - Ø45cm

Ισχύς μοτέρ | Motor power  
AC 55W

Τάση λειτουργίας | Input power  
230V

Ταχύτητες | Speeds  
3

Στροφές/λεπτό | RPM  
1050/1150/1250

Στάθμη θορύβου | Decibel  
58db

Ρυθμιζόμενο ύψος / Adjustable height  
105 - 125cm

Βάση στήριξης | Base  
Σταυρωτή | Cross

Πτερύγια | Blades  
3 PP

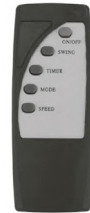
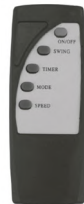




①



②



1 | **FANWPFLB20R12300**  
ΜΑΥΡΟ | BLACK



Διάσταση | Fan size  
26" - 65cm

Ισχύς μοτέρ | Motor power  
AC 160W

Τάση λειτουργίας | Input power  
230V

Ταχύτητες | Speeds  
3

Στροφές/λεπτό | RPM  
1100 /1250/1350

Στάθμη θορύβου | Decibel  
76db

Βάση στήριξης | Base  
Επίτοιχη | Wall

Χρονοδιακόπτης | Timer  
1-7H

Πτερύγια | Blades  
3 Αλουμινίου | 3 Aluminum

2 | **FANWPFLB10R11300**  
ΜΑΥΡΟ | BLACK



Διάσταση | Fan size  
26" - 50cm

Ισχύς μοτέρ | Motor power  
AC 110W

Τάση λειτουργίας | Input power  
230V

Ταχύτητες | Speeds  
3

Στροφές/λεπτό | RPM  
1100 /1250/1350

Στάθμη θορύβου | Decibel  
70db

Βάση στήριξης | Base  
Επίτοιχη | Wall

Χρονοδιακόπτης | Timer  
1-7H

Πτερύγια | Blades  
3 Αλουμινίου | 3 Aluminum





SCAN HERE  
FOR 3D  
PRESENTATION

1 | **FANWFPB20R04360**

MAYPO | BLACK



Διάσταση | Fan size  
18" - Ø45cm

Ισχύς μοτέρ | Motor power  
AC 50W

Τάση λειτουργίας | Input power  
230V

Ταχύτητες | Speeds  
3

Στροφές/λεπτό | RPM  
1050/1150/1250

Στάθμη θορύβου | Decibel  
58db

Βάση στήριξης | Base  
Επίτοιχη | Wall

Χρονοδιακόπτης | Timer  
30', 1, 2, 4H

Πτερύγια | Blades  
5 Διάφανα ABS | 5 ABS Transparent

Έλεγχος χειρισμού | Function control  
Ενσωματωμένος διακόπτης, Τηλεχειριστήριο  
Integrated switch button, Remote control



SCAN HERE  
FOR 3D  
PRESENTATION

2 | **FANWPW40R04000**

ΛΕΥΚΟ | WHITE



Διάσταση | Fan size  
18" - Ø45cm

Ισχύς μοτέρ | Motor power  
AC 50W

Τάση λειτουργίας | Input power  
230V

Ταχύτητες | Speeds  
3

Στροφές/λεπτό | RPM  
1050/1150/1250

Στάθμη θορύβου | Decibel  
58db

Βάση στήριξης | Base  
Επίτοιχη | Wall

Χρονοδιακόπτης | Timer  
0,5, 1, 2, 4H

Πτερύγια | Blades  
3 PP





1 | **FANTPWH2002200**

ΛΕΥΚΟ | WHITE



Διάσταση | Fan size  
12" - Ø30cm

Ισχύς μοτέρ | Motor power  
AC 35W

Τάση λειτουργίας | Input power  
230V

Ταχύτητες | Speeds  
3

Στροφές/λεπτό | RPM  
1050/1150/1250

Στάθμη θορύβου | Decibel  
58db

Βάση στήριξης | Base  
Στρόγγυλη | Round

Πτερύγια | Blades  
3 PP

2 | **FANTPWH3002300**

ΛΕΥΚΟ | WHITE



Διάσταση | Fan size  
18" - Ø40cm

Ισχύς μοτέρ | Motor power  
AC 45W

Τάση λειτουργίας | Input power  
230V

Ταχύτητες | Speeds  
3

Στροφές/λεπτό | RPM  
1050/1150/1250

Στάθμη θορύβου | Decibel  
58db

Βάση στήριξης | Base  
Στρόγγυλη | Round

Πτερύγια | Blades  
3 PP



SCAN HERE  
FOR 3D  
PRESENTATION



ΑΝΕΜΙΣΤΗΡΑΣ ΕΠΙΔΑΠΕΔΙΟΣ  
FLOOR FAN



### FANFPG6002900

ΛΕΥΚΟ-ΓΚΡΙ | WHITE-GREY



Διάσταση | Fan size  
12" - Ø30cm

Ισχύς μοτέρ | Motor power  
AC 40W

Τάση λειτουργίας | Input power  
230V

Ταχύτητες | Speeds  
3

Στροφές/λεπτό | RPM  
1050/1150/1250

Στάθμη θορύβου | Decibel  
58db

Χρονοδιακόπτης | Timer  
20', 40', 60', 80', 100', 120min

Πτερύγια | Blades  
5 PC



4TS52HAB12800	47
4TS52HABOL21800	47
FAN323116809300	06
FAN3231451008500	08
FAN323145808500	08
FAN3231611010300	10
FAN323161810300	10
FAN6687BK11800	14
FAN6687WH11800	14
FAN6689BK11900	12
FAN6689WH11900	12
FAN6697BK12600	20
FAN6697WH12600	20
FANFPG6002900	61
FANGS2363B16000	38
FANGS419B14900	36
FANGS419W14900	36
FANGS423B16800	32
FANGS423W16800	32
FANGS424B16200	34
FANGS424W16200	34
FANGSKC02B14600	28
FANGSKC02W14600	28
FANKK14G01500	24
FANKK15G01500	24
FANKK16G01500	24
FANKKWH10G09800	24
FANKMBL10G17500	46
FANKVBL10G14900	40
FANKVBR40G16500	42
FANKVBR5013400	48
FANKVBR60G17400	44
FANKVN30G15600	40
FANKVWH20G14900	40
FANOKBL10G07800	18
FANOKBL20G09000	18
FANOKWH10G07800	18
FANOKWH20G09000	18
FANOUBL1004000	50
FANOUWH1003600	50
FANRX4264512900	22
FANRX44041B12300	26
FANRX44041W12300	26
FANRX48013B12500	30
FANRX48013W12500	30
FANSFPB10R05300	56
FANSFPW10R05300	56
FANSMPC5007200	54
FANSMPS5006700	54
FANSPFLB30R13800	52
FANSPPB8011600	53
FANSPWH1003100	57
FANTPWH2002200	60
FANTPWH3002300	60
FANW18K00808800	16
FANWFPB20R04360	59
FANWPFLB10R11300	58
FANWPFLB20R12300	58
FANWPW40R04000	59

# APPENDIX



# ACA LIGHTING APOSTOLIDIS GROUP

## (ΕΛΛΗΝΙΚΑ)

Ο όμιλος εταιρειών ΑΠΟΣΤΟΛΙΔΗΣ "ACA" κατέχει ηγετική θέση στον κλάδο εμπορίας επαγγελματικού-αρχιτεκτονικού φωτισμού και ηλεκτρολογικού υλικού στην Ελλάδα αλλά και στην ευρύτερη περιοχή των Βαλκανίων και ανατολικών χωρών.

Παράλληλα, δραστηριοποιείται στον κλάδο κατασκευής φωτιστικών σωμάτων και εμπορίας εσωτερικού φωτισμού και ενεργειακών λύσεων. Η "ACA" διαθέτει μακροχρόνια παράδοση, εμπειρία και τεχνογνωσία στον κλάδο. Ιδρύθηκε το 2001 ως μετεξέλιξη παλαιότερων εταιριών των ίδιων εταίρων, αρχής γενομένης το 1965 και εδραιώθηκε γρήγορα στην ελληνική αγορά. Εδρεύει στη πόλη των Σερρών σε συνολικές εγκαταστάσεις 8.880 τμ στεγασμένων και μετρά ενεργό πελατολόγιο άνω των 3.000 επιχειρήσεων. Τα τελευταία έτη επέκτεινε τις εγκαταστάσεις της στον Πειραιά με αποθήκες 3.600 τ.μ. και στην Βουλγαρία με 1.300 τ.μ.

Βασικές αρχές του ομίλου από την ίδρυση της πρώτης του εταιρείας αποτελούν η ευελιξία, η συνέπεια και η ανάπτυξη μακροχρόνιων δεσμών με τους πελάτες και τους προμηθευτές της. Η μεγάλη ποικιλία των προϊόντων μας αποδεικνύει την συνεχή αναζήτηση και ανανέωση αυτών για να μπορούμε να καλύπτουμε οποιαδήποτε νέα ανάγκη προκύπτει στην αγορά. Με εστίαση στην υψηλή ποιότητα των προϊόντων και στην άριστη εξυπηρέτηση των πελατών και διαθέτοντας ένα εκτεταμένο, πλήρως οργανωμένο δίκτυο αποθήκευσης και διάθεσης των προϊόντων, η "ACA" προσφέρει στον πιο απαιτητικό πελάτη τις πλέον ολοκληρωμένες λύσεις.

Η τήρηση των νομοθετικών απαιτήσεων και η προστασία του Περιβάλλοντος αποτελούν μέρος της Επιχειρηματικής Στρατηγικής της "ACA". Η εταιρεία συμμετέχει ενεργά στην Φωτοκύκλωση Α.Ε συνεισφέροντας στην Εθνική ανακύκλωση και βοηθώντας στη μείωση της περιβαλλοντολογικής καταστροφής.

Η εταιρεία έχει αναπτύξει και εφαρμόζει :

- Σύστημα Διαχείρισης Ποιότητας σύμφωνα με το Πρότυπο ISO 9001:2015
- Σύστημα Διαχείρισης της Υγείας και Ασφάλειας στην Εργασία σύμφωνα με το Πρότυπο ISO 45001:2018
- Σύστημα Περιβαλλοντικής Διαχείρισης σύμφωνα με το Πρότυπο ISO 14001:2015
- Σύστημα Διαχείρισης Ασφάλειας Πληροφοριών ISO / IEC 27001:2013
- Σύστημα Ενεργειακής Διαχείρισης ISO 50001 : 2018
- Σύστημα Διαχείρισης Οδικής Ασφάλειας σύμφωνα με το Πρότυπο ISO 39001:2012
- Σύστημα Διαχείρισης Ασφάλειας Πληροφοριών ISO / IEC 27001:2022

## (ENGLISH)

The group companies APOSTOLIDIS "ACA" is leader in professional - architectural lighting market and electrical equipment in Greece and the wider Balkan and eastern countries. In parallel, active in the lighting fixtures manufacturing and in trading sector of interior lighting and energy solutions. "ACA" has a long tradition, experience and expertise in the industry. Founded in 2001 as an evolution of previous companies of the same partners, starting in 1965 and quickly established itself in the Greek market. Headquartered in the city of Serres in overall facilities 8.880 sqm roofed and counts clientele of more than 3,000 companies. In recent years "ACA" has expanded its facilities in Piraeus with 3.600 sqm warehouses and in Bulgaria with 1.300 sqm.

Fundamentals of the group since the foundation of the first company are flexibility, reliability and the development of long-term relationships with customers and suppliers. "ACA" in cooperation with major manufacturers of luminaires, offers innovative and modern products in the best quality - price. The wide range of our products proves the constant search and refresh to be able to cover any new need arising in the market. Focus on high quality products and excellent customer services and offering an extensive, well organized network storage and disposal of products, "ACA" offers to the most demanding customer the most complete solutions.

Compliance with the legislative requirements and the protection of the environment are part of the Business Strategy of "ACA". "ACA" is actively involved in Fotokiklosi SA contributing to national recycling and helping to reduce environmental destruction.

The company has developed and implemented:

- Quality Management System according to Standard ISO 9001: 2015
- System of Occupational Health and Safety Management according to Standard ISO 45001:2018
- Environmental Management System according to Standard ISO 14001: 2015
- ISMS: Information Security Management System ISO / IEC 27001:2013
- EMS: Energy Management System ISO 50001 : 2018
- Road Safety Management System according to Standard ISO 39001:2012
- ISMS: Information Security Management System ISO / IEC 27001:2022

## ΟΡΟΙ ΠΩΛΗΣΕΩΝ (GREEK)

Τα εμπορεύματα παραδίδονται συσκευασμένα στην έδρα σας για τις πόλεις της Αθήνας και της Θεσσαλονίκης ενώ για την επαρχία στο πρακτορείο της επιλογής σας. Οι αποστολές παραγγελιών χαμηλότερης τιμολογιακής αξίας χωρίς Φ.Π.Α. των 50€ θα επιβαρύνουν τον αγοραστή με τα ανάλογα κόμιστρα.

Η μεταφορά των προϊόντων επιβαρύνει τον αγοραστή και ο κίνδυνος που προκύπτει από αυτή είναι αποκλειστικά ευθύνη του. Οι συσκευασίες των προϊόντων είναι δεδομένες και όσον αφορά τα προϊόντα χαμηλής αξίας, προτείνουμε την αγορά συσκευασίας.

Επιστροφές προϊόντων θα γίνονται δεκτές **μόνο κατόπιν συνεννόησης με την εταιρεία** και ακολουθώντας τους ειδικούς όρους επιστροφών. Τα επιστρεφόμενα θα πρέπει να είναι άρτια, ακρησιμοποιήτα και στις συσκευασίες τους για να γίνουν δεκτά.

Επιστροφές προϊόντων που οφείλονται σε λάθος παραγγελία του αγοραστή, θα τιμολογούνται (πιστωτικό) στο **85%** της αξίας τους.

Οποιοδήποτε υλικό δεν λειτουργεί λόγω αστοχίας του εργοστασίου, η εταιρεία μας είναι υπεύθυνη για την επισκευή/επιδιόρθωσή του.

Για προϊόντα που έχουν χρησιμοποιηθεί και παρουσιάσουν βλάβες, σπασμένα εξαρτήματα, φθορές κλπ, η εταιρεία μας παρέχει χρεώσιμο service υπό την προϋπόθεση ότι είναι διαθέσιμα τα απαραίτητα ανταλλακτικά.

Το χρώμα και η διάσταση των φωτιστικών ενδέχεται να έχουν μια μικρή απόκλιση από παρτίδα σε παρτίδα.

Η εταιρεία έχει το δικαίωμα να καταργήσει κωδικούς προϊόντων χωρίς προειδοποίηση.

Οι τιμές των προϊόντων μπορούν να αλλάξουν χωρίς προειδοποίηση.

Η εταιρεία δεν ευθύνεται για τυχόν τυπογραφικά λάθη.

**ΠΡΟΣΟΧΗ** η εταιρεία δεν ευθύνεται για ενδεχόμενες φθορές στη βαφή προϊόντων που έχουν εγκατασταθεί σε παραθαλάσσιες περιοχές.

Η εταιρεία μας παραμένει κλειστή:

- Στις 25 Μαρτίου & 28 Οκτωβρίου
- Από τη Μ.Παρασκευή έως και τη δεύτερη ημέρα του Πάσχα
- Την εβδομάδα του Δεκαπενταύγουστου
- Την τελευταία εβδομάδα του χρόνου και την πρώτη του επομένου

### ΟΡΟΙ ΕΠΙΣΤΡΟΦΩΝ:

(Παρακαλούμε ακολουθείτε τους όρους για την καλύτερη εξυπηρέτησή σας)

Απαραίτητη η συμπλήρωση όλων των πεδίων της **φόρμας επιστροφών** της εταιρείας μας, αποστολή μέσω φαξ ή mail και επιστροφή των προϊόντων **ΜΟΝΟ** κατόπιν επιβεβαίωσης της εταιρείας μας.

Σε περίπτωση επιστροφής προϊόντος άλλης εταιρείας, ελαττωματικού προϊόντος στο οποίο δεν θα διαπιστωθεί βλάβη / δυσλειτουργία ή αυτή οφείλεται σε κακή χρήση / λάθος σύνδεση του εγκαταστάτη, θα υπάρχει χρέωση **5€** ανά κωδικό. Επίσης, στο Δελτίο Αποστολής θα πρέπει να αναγράφεται ευκρινώς η φράση **“ΠΡΟΣ ΕΛΕΓΧΟ”** ή **“ΠΡΟΣ ΕΠΙΣΚΕΥΗ”**.

Επιστροφές, οι οποίες μεταφέρονται σε συσκευασία, που δεν διασφαλίζει τη σωστή μεταφορά τους, δε γίνονται δεκτές.

Παρακαλούμε να γίνεται ενδελεχής έλεγχος κατά τη παραλαβή των παραγγελιών και να ενημερώνεται η εταιρεία την ίδια ημέρα για τυχόν φθορές.

## TERMS OF SALES (ENGLISH)

The transport of products charged to the purchaser and the risk that arises from this is solely his responsibility. The packaging of products is standard and as for the low-value products , we recommend packaging market .

Returns will be accepted **only by prior arrangement with the company** and following special conditions returns. Returned products must be intact, unused and in their packaging to be accepted.

Product returns due to buyer wrong order, they are billed ( credit ) at **85%** of their value.

Any material not functioning due to the failure of the factory , our company is responsible for the repair.

For products used and processing defects , broken parts , damage etc. , our company provides billable service provided that the necessary parts are available.

The color and dimension of the luminaires may have a small declination from batch to batch.

The company has the right to remove product codes without notice.

The prices of the products can change without notice.

The company is not responsible for typographical faults.

**ATTENTION** the company is not liable for any damage to the paint products installed in coastal areas.

Our company remains closed :

- On March 25 and October 28
- From Good Friday until the second day of Easter
- The week of the Assumption
- In the last week of the year and the first of the following

### RETURN TERMS:

( Please follow the requirements for your convenience )

Necessary to complete all fields of our company's **refund form** , send it via fax or mail and return the products **only** after confirmation of our company.

The return of another's company product , defective product which will determine damage / malfunction or is attributable to misuse / wrong connection of the installer , there will be charge **5€** per code. Also, the Delivery Note shall be clearly marked **“ FOR INSPECTION “** or **“ TO REPAIR “**.

Returns , which are transported in a package that does not ensure the proper transposition , are not accepted .

Please do a thorough check in the receipt of orders and inform the company on the same day for any possible damage.



[www.acalight.gr](http://www.acalight.gr)

**aca** Group<sup>®</sup>  
LIGHTING APOSTOLIDIS

Greece

• **Head Offices**

Industrial Area of Serres

P.C. 62100 | T.: +30 23210 77020-21 | F.: +30 23210 77022

[info@acalight.gr](mailto:info@acalight.gr)

• **Athens Warehouse**

15 Palamidiou | Piraeus

P.C. 18545 | T.: +30 210 4203846 / 4251901 | F.: +30 210 4914696

[sales10@acalight.gr](mailto:sales10@acalight.gr)

ΑΑΑΑΑΑΑΑΑΑΑΑΑΑΑΑΑΑΑΑ