

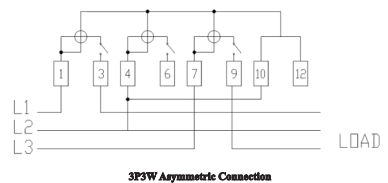
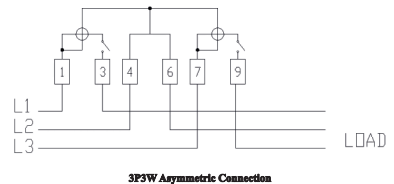
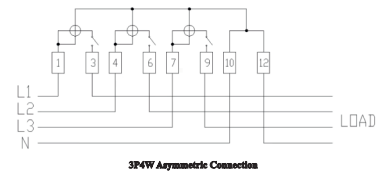
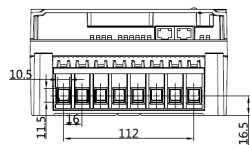
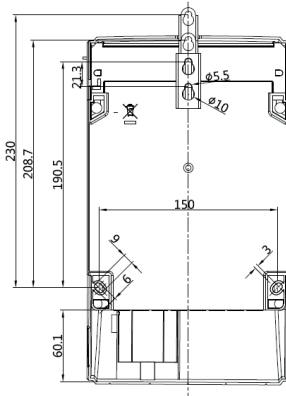
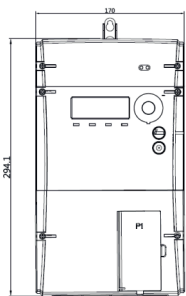
Μετρητής Ηλεκτρικής Ενέργειας

Κωδικός:
HXE310



Εφαρμογή		Άμεση Σύνδεση
Accuracy	Active Reactive	Class 1 (IEC) / Class B (EN) Class 2 (IEC)
Τάση	Τάση αναφοράς Εύρος τάσης λειτουργίας	3P4W: 3x220/380V, 3x230/400V, 3x240/415V 3P3W: 3x220V, 3x230V, 3x240V 70%-120%Un
Τρέχουσα	Βασικό ρεύμα Μέγιστο ρεύμα Ρεύμα εκκίνησης	5A/10A 80A,100A ≤0.4%Ib(active) ≤0.5%Ib
Συχνότητα		50Hz or 60Hz
Θερμοκρασία	Εύρος λειτουργίας Όρια εύρους για αποθήκευση και μεταφορά	-40°C ~ 70°C -40°C ~ 70°C
Κατανάλωση ισχύος	Κατανάλωση ισχύος στο κύκλωμα τάσης (ενεργή) Κατανάλωση ισχύος στο κύκλωμα τάσης (φαινόμενη) Power consumption in current circuit	≤2W ≤10VA ≤2 VA
EMC	Δοκιμή τάσης εναλλασσόμενου ρεύματος Δοκιμή τάσης παλμού Ηλεκτροστατικές εκκενώσεις (εκκενώσεις επαφής) Ηλεκτροστατικές εκκενώσεις (εκκενώσεις αέρα) Δοκιμή αντοχής σε υπερτάσεις Δοκιμή γρήγορης παροδικής εκκένωσης	4kV during 1min 1.2/50μs mains connections 6kV 8kV 15kV 4kV 4kV
Ακροδέκτες σύνδεσης (διάμετρος)		9.5mm x 9.0mm
Στέγαση	Βαθμός προστασίας Κάλυμμα μετρητή Βάση μετρητή	IP54 (εσωτερικός χώρος) Πολυανθρακικό + GF με διαφανές παράθυρο Πολυανθρακικό + GF Πολυανθρακικό + GF
Διεπαφή επικοινωνίας	Οπτική επικοινωνία RS485 P1	IEC62056-21E or HDLC IEC62056-21E or HDLC
Βάρος	Καθαρό βάρος Συσκευασία	DSMR 5.0.2 Περίπου.2.04kg Περίπου.0.1kg

Κατάλληλοι για εγκαταστάσεις ενεργειακού συμψηφισμού και εγκεκριμένοι από τον ΔΕΔΔΗΕ



Τα τεχνικά στοιχεία του προϊόντος ενδέχεται να διαφέρουν από τα αναγραφόμενα +/- 10%



ΑΠΟΣΤΟΛΙΔΗΣ Α.Ε.Β.Ε.

ΒΙ.Π.Ε. Σερρών | 62100 Σέρρες, Ελλάδα
T. +30 23210 77020-21 | F. +30 23210 77022
info@acalight.gr | www.acalight.gr

